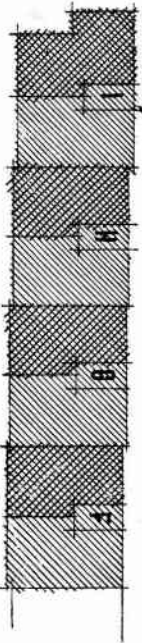
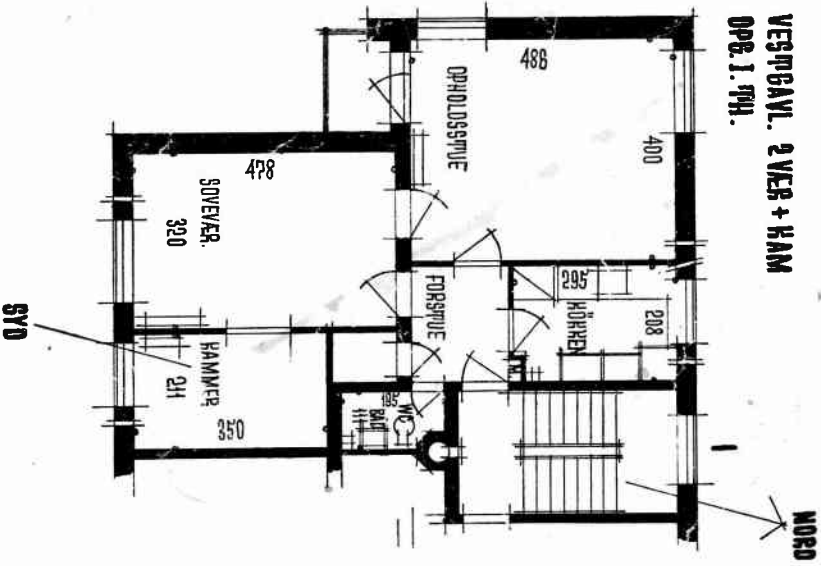


Blade III

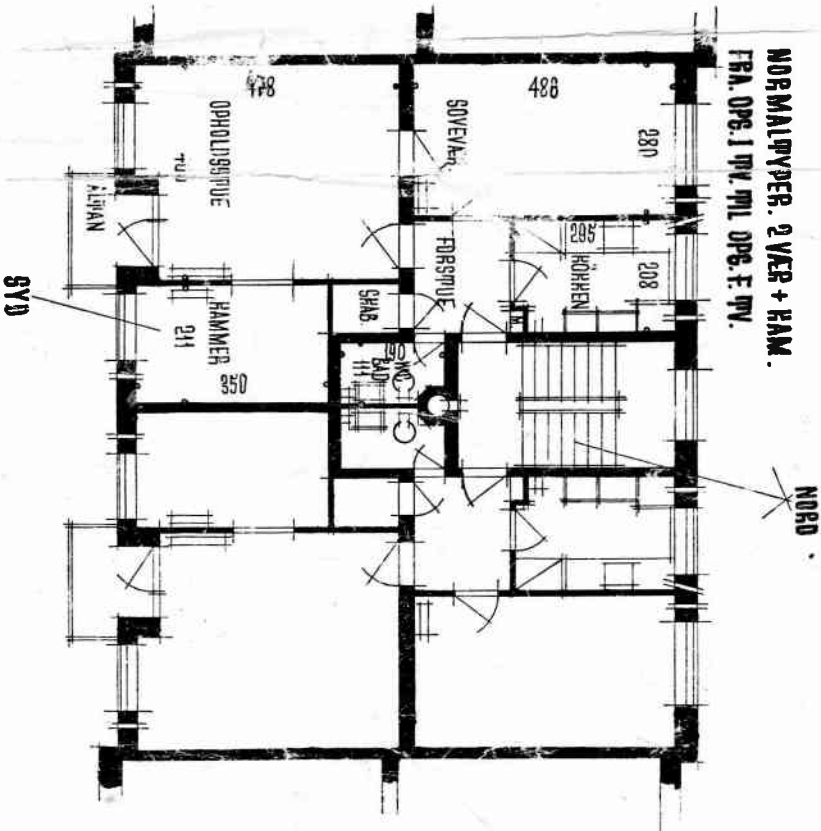
Strikhold



**VESTRYGAVL. 2 VÆR + HAM
OPG. I. 1941.**



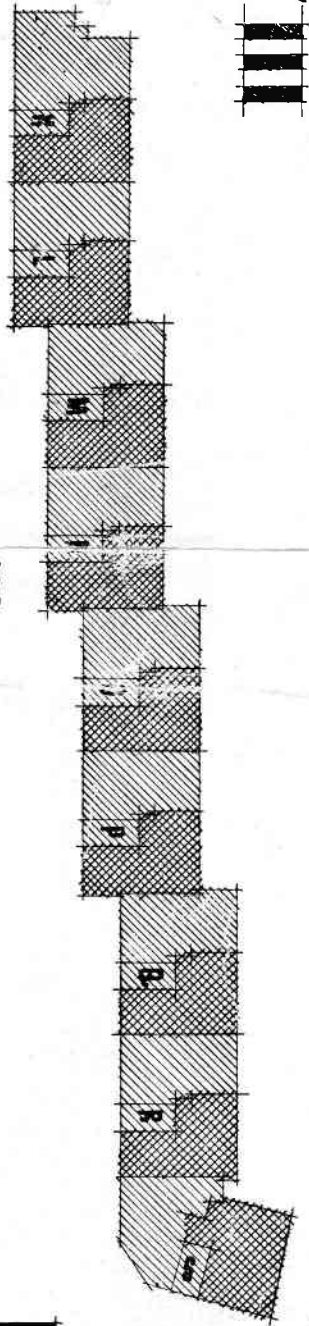
**NORMALTYPER. 2 VÆR + HAM.
FRA. OPG. I 1941. TIL OPG. F. 1941.**



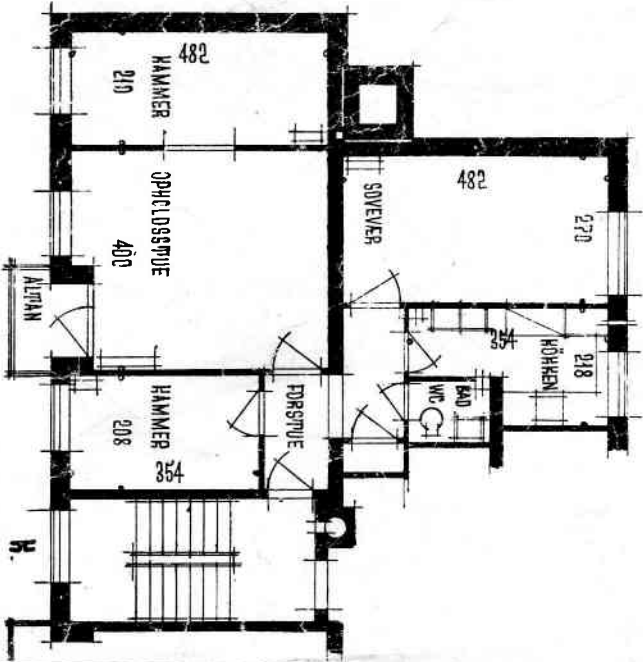
Boligafgift pr. Maaned Kr. 80,00. Boligandel 1/4r. 600,00.
Varmeforbruget beregnes efter Maaler.
Der indbetales et à conto Beløb pr. Maaned.

Boligafgift pr. Maaned Kr. 75,00. Boligandel Kr. 600,00.
Varmeforbruget beregnes efter Maaler.
Der indbetales et à conto Beløb pr. Maaned.

Beløb

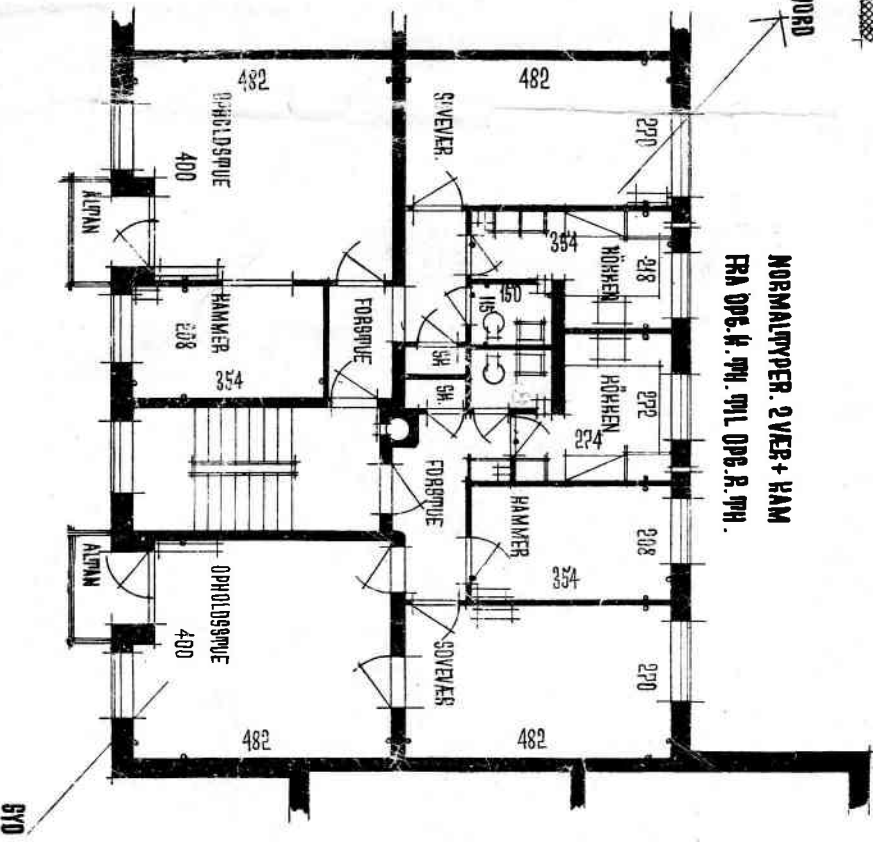


NORDVESTSBYEN. 2 VÆR + 2 HAM
OPB. K. NY.



Boligafgift pr. Maaned Kr. 89,00. Boligandel Kr. 700,00.
 Varmeforbruget beregnes efter Maaler.
 Der indbetales et à conto Beløb pr. Maaned.

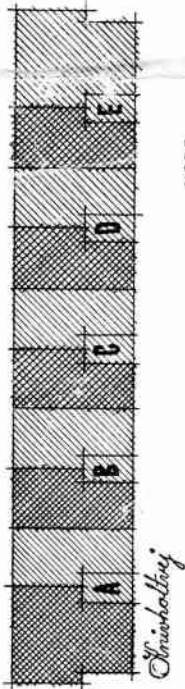
NORMALTYPER. 2 VÆR + HAM
FRA OPB. K. NY. NYL. OPB. R. NY.



Boligafgift pr. Md. Kr. 76,00. Boligandel pr. Md. Kr. 77,00.
 Boligandel Kr. 600,00. Boligandel Kr. 600,00.
 Varmeforbruget beregnes efter Maaler.
 Der indbetales et à conto Beløb pr. Maaned.

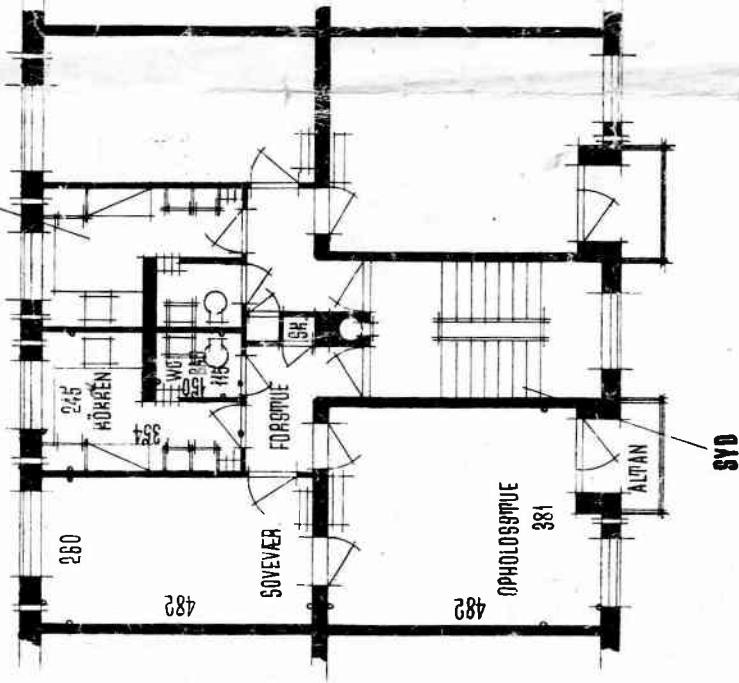


Block I



**NORMALTYPE. 2 VÆR.
FRA OPG. A. TH. TIL OPG. E. TH.**

NORD

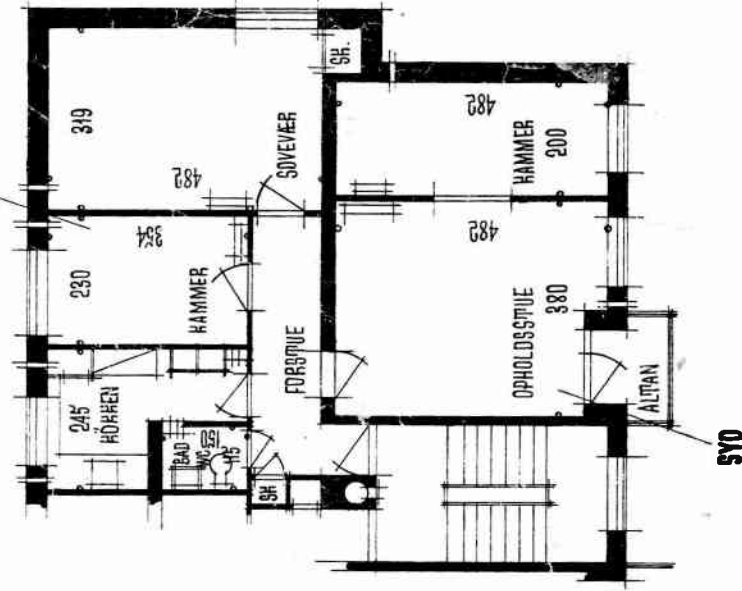


SYD

Boligafgift pr. Maaned Kr. 62,00. Boligandel Kr. 500,00
Varmeforbruget beregnes efter Maaler.
Der indbetales et à conto Beløb pr. Maaned.

**VESTP. & ØSTP. AVL. 2 VÆR. + 2 RAM
OPG. A. TH. & OPG. E. TH.**

NORD



SYD

Boligafgift pr. Maaned Kr. 93,00. Boligandel Kr. 700,00.
Varmeforbruget beregnes efter Maaler.
Der indbetales et à conto Beløb pr. Maaned.